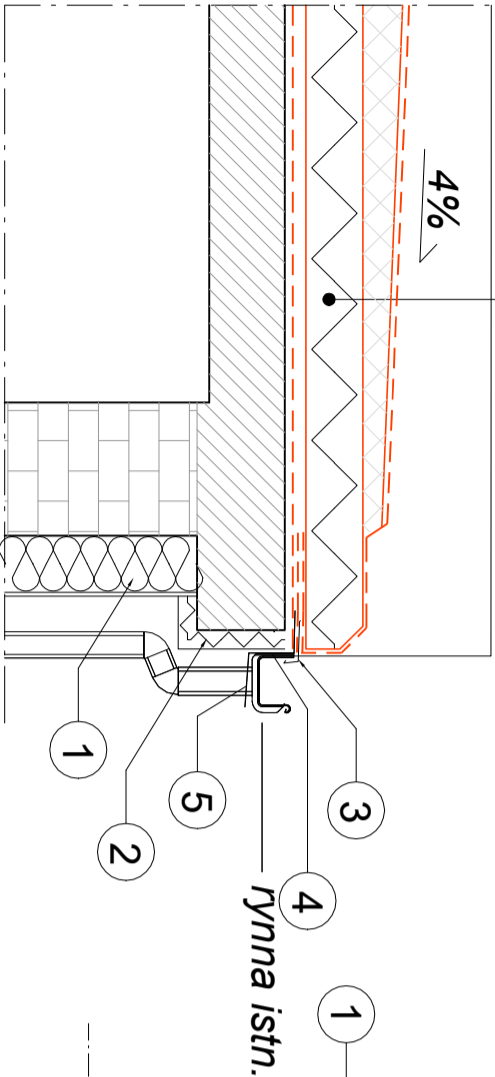


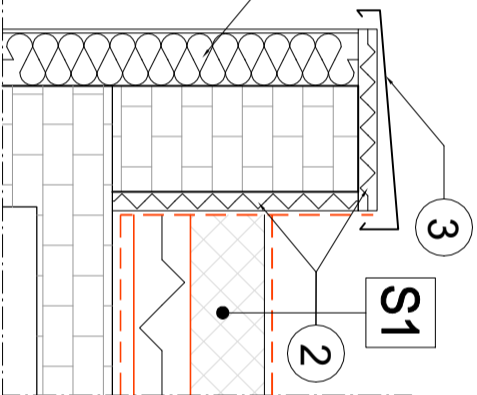
detal 4

1. wełna mineralna 15 cm + tynk na siatce
2. styrodur 5 cm
3. obróbka blacharska
4. hak rynnowy
5. pas podrynnowy

S1



detal 6



S1

papa wierzchniego krycia
warstwa styrobetonu w spadku 4% od grubości 5 cm
wełna min. $\lambda = 0,035 \text{ W/mK}$
grubości 20 cm
paroizolacja bitumiczna
strop istniejący

$U=0,20 \text{ W/m}^2 \text{ K}$

Inwestycja i adres:		Nr rys.
REMONT ELEWACJI, OCIEPLENIE CZĘŚCI ŚCIAN ZEWNĘTRZNYCH, WYMIANA PODŁÓG I STROPODACHÓW ORAZ IZOLACJA PRZECIWWILGOCIOWA ŚCIAN I FUNDAMENTÓW W BUDYNKU ŚWIETLICY WIEJSKIEJ		1:100
Treść:	WYMIANA warstw stropodachu - PROJEKT	Skala: 1:20
Projektant architektury: mgr inż. arch. Piotr Pabisz, spec. arch. nr upr. 301/01/DUW	Adres: Czernica - gmina wiejska, obręb Kamieniec Włodawski (0007), dz. nr 417/4	12p
PROJEKT OCHRONIONY USTAWĄ O PRAWACH AUTORSKICH, WSZELKIE PRAWA ZASTRZEŻONE WYKORZYSTYWANIE TEGO PROJEKTU PRZETZ INNE JEDNOSTKI PROJEKTOWEJ WYMAGA ZGODY AUTORA		Data: 26.01.2026